

TAXALIS

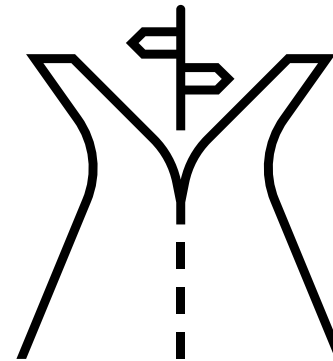
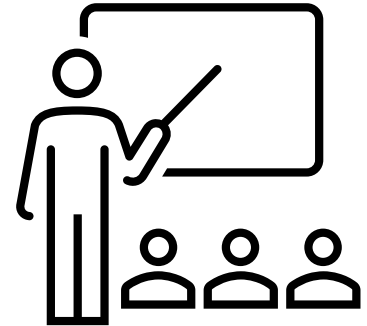
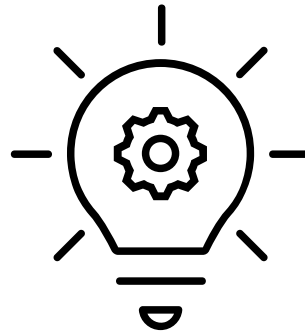
WE   **ABACUS**

Schulung vom 03. September 2025

TAXALIS

Ablauf

- ❖ Vorstellung und Allgemeines
- ❖ Allgemeine Neuerungen / Ausblick
- ❖ Modul Finanzbuchhaltung
- ❖ Modul Kreditorenbuchhaltung
- ❖ Modul Debitorenbuchhaltung
- ❖ Modul Electronic Banking
- ❖ Abschluss / Fragen



TAXALIS

Abacus Support

- ❖ Raphael Wüst
- ❖ Dipl. Treuhandexperte
- ❖ Seit 2012 bei Taxalis
- ❖ Teamleiter Treuhand Wetzikon
- ❖ Abacus-Verantwortlicher

Kontakt:

raphael.wuest@taxalis.ch

043 488 28 28

- ❖ Marina Egli
- ❖ Dipl. Treuhandexperte
- ❖ Seit 2020 bei Taxalis
- ❖ Teamleiterin Treuhand Wetzikon
- ❖ Abacus-Verantwortliche

Kontakt:

marina.egli@taxalis.ch

043 488 28 28



TAXALIS

Über uns

- ❖ Inhabergeführte KMU
- ❖ Büros in Winterthur und Wetzikon
- ❖ Rund 25 Mitarbeitende in 4 Teams

Unsere Dienstleistungen

- ❖ Erbschaftsberatung
- ❖ Immobilienbewirtschaftung
- ❖ Immobilienverkauf
- ❖ Revision
- ❖ Steuerberatung
- ❖ Treuhand



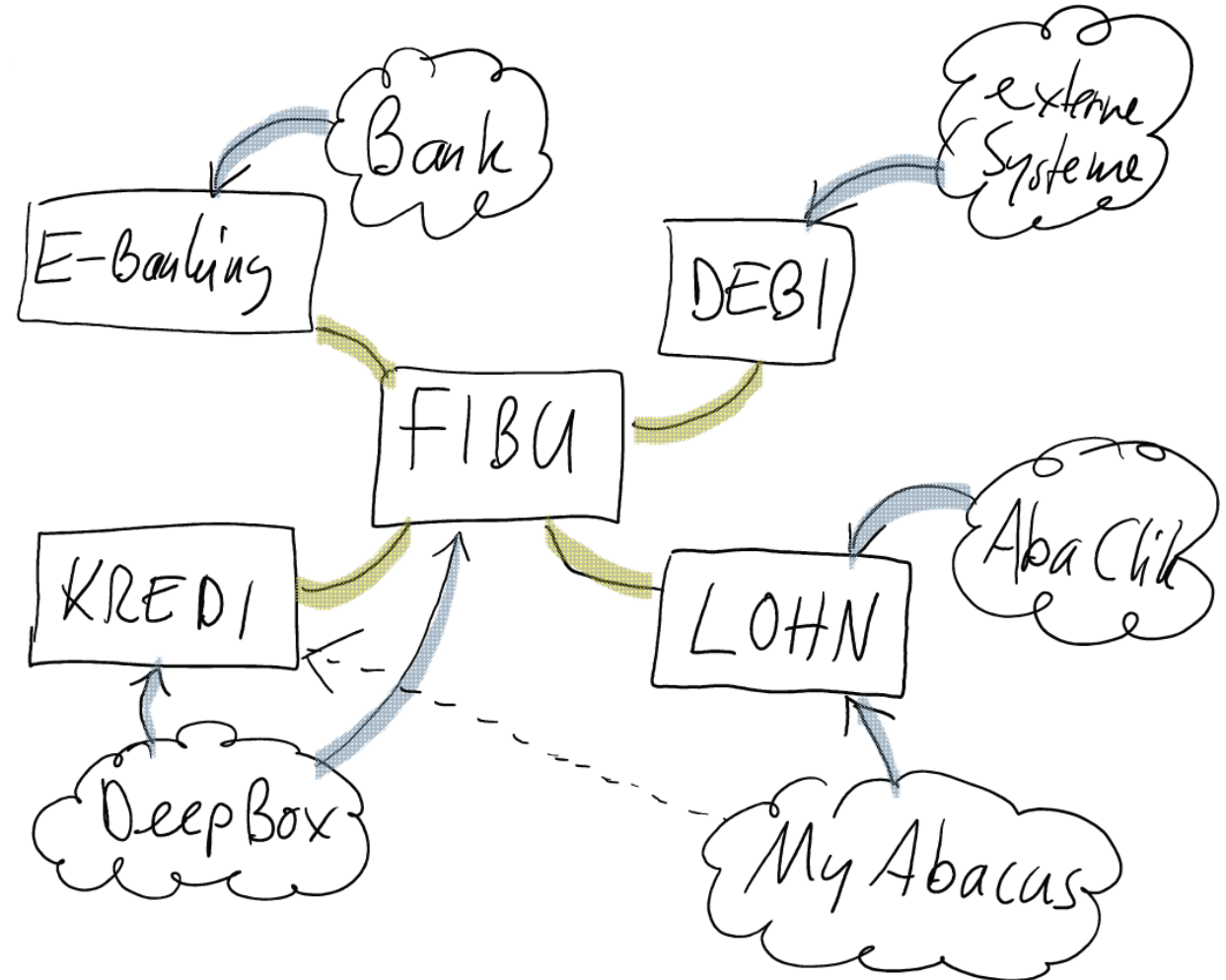
TAXALIS

Unser System

- ❖ Verbrauchsabhängiges Mietmodell
- ❖ Modernste Server-Infrastruktur
- ❖ Laufende standortunabhängige Datensicherung
- ❖ Glasfaser-Anschlüsse für höchste Performance
- ❖ Verfügbar für Windows, Mac und Linux

Module

- ❖ Finanzbuchhaltung
- ❖ Debitorenbuchhaltung
- ❖ Kreditorenbuchhaltung
- ❖ Electronic Banking
- ❖ Lohnbuchhaltung
- ❖ Zeiterfassung / AbaClik App / Mitarbeiterportal



TAXALIS

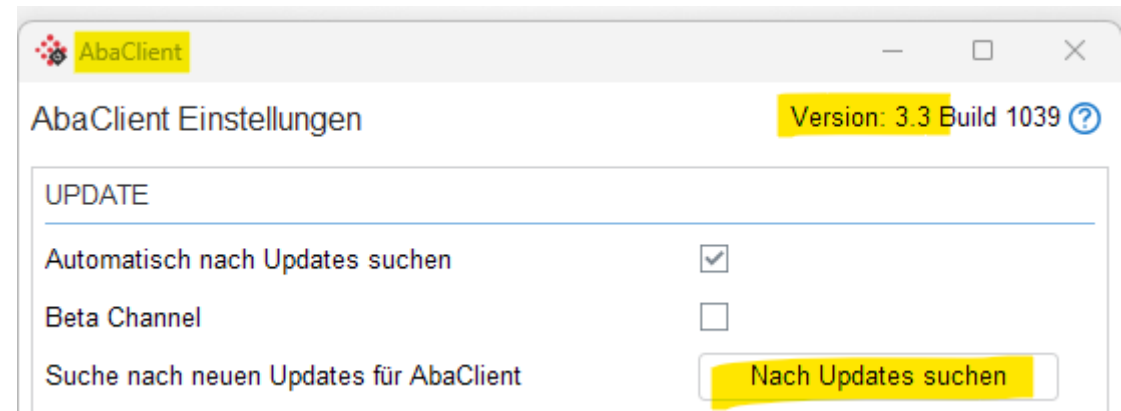
Abaclient

- ❖ Neueste Version 3.3 erforderlich
- ❖ Automatische Update-Aufforderung
- ❖ Manueller Download möglich
- ❖ Empfehlung: ohne Webbrowser starten



Link:

<https://downloads.abacus.ch/downloads/abacient>



TAXALIS

Neues Dashboard

- ❖ Modernes Design
- ❖ Favoriten werden übernommen
- ❖ Zentrales Suchfeld
- ❖ Automatische Skalierung
- ❖ Individuell gestaltbar
 - ❖ Standard-Design «minimal»
 - ❖ Eigenes Logo, Farben, Bilder etc.
 - ❖ Zusätzliche Funktionen verfügbar
 - ❖ Integration DeepSign, DeepBox

The screenshot displays the TAXALIS dashboard interface. On the left is a 'Menu' sidebar with a search bar and a list of applications and sub-items. The main content area features a weather widget for 'Blumetshalde, CH' on Friday, August 29, 2025. Below the weather is a 'Favoriten' (Favorites) section with buttons for 'Buchen', 'Kontoauszüge', 'Bilanz / Erfolgsrechnung / ...', 'Journale verbuchen', 'Mehrwertsteuer Abrechnung...', 'Automatischer Abrechnungslauf', 'Lohnabrechnungen ausgeben', 'Kumulativjournal', 'Lohnkonto', 'Personalstamm', and 'Lohnarten definieren'. At the bottom, there is an 'Abacus Support Taxalis' section with contact information and a 'Quick Links' section with buttons for 'Taxalis Treuhand AG' and 'Download Teamviewer'.

Menu

Applikation: Finanzbuchhaltung

- Finanzbuchhaltung
 - Buchen Journale 1
 - Konten Kostenarten 2
 - Kontenstamm 21
 - Kontoauszüge 22
 - Kontenplan abfragen 23
 - Konten-/Budgetsaldi 24
 - Kontenklassierung 25
 - Ausziffern 27
 - Bilanzen, Saldoauswertungen 3
 - Kostenrechnung 4
 - Hilfsprogramme 5
 - System 6

Guten Tag Raphael Wüst

16° Ein paar Wolken
Freitag, 29. August 2025
Blumetshalde, CH

TAXALIS
Kompetenz.
Leidenschaft.
Kundennähe.

Favoriten

Buchen F11	Kontoauszüge F22	Bilanz / Erfolgsrechnung / ... F31	Journale verbuchen F5531
Mehrwertsteuer Abrechnung... F536		Automatischer Abrechnungslauf L12	Lohnabrechnungen ausgeben L14
Kumulativjournal L221	Lohnkonto L2933	Personalstamm L31	Lohnarten definieren L411

Abacus Support Taxalis

Email: abaweb@taxalis.ch, Telefon: 043 488 28 28.
Ansprechpartner:

- Raphael Wüst (Mo-Fr)
- Marina Egli (Di/Do)

Für Support laden Sie bitte unseren Teamviewer.

Quick Links

- [Taxalis Treuhand AG](#)
- [Download Teamviewer](#)

TAXALIS

deepbox

- ❖ Cloud-Umgebung mit Server in CH
- ❖ Integration Abacus Fibu, Debi, Kredi möglich
- ❖ Unterstützung durch künstliche Intelligenz
- ❖ Automatisierung mit KI-Workflows
- ❖ Volumenbasierte Abrechnung
- ❖ [Weitere Informationen](#)

- ❖ Beispiele
 - ❖ Automatisierung Kreditorenprozess
 - ❖ Automatisierung Fibu-Belege
 - ❖ Sicherer Datenaustausch zwischen uns und Ihnen

deepsign

- ❖ Unterschriften digital einholen und signierte Dokumente automatisch ablegen
- ❖ Alle zugelassenen Formen der digitalen Signatur
- ❖ Integration in Abacus
- ❖ Volumenbasierte Abrechnung
- ❖ [Weitere Informationen](#)

- ❖ Beispiele
 - ❖ Dokumente zur Unterzeichnung zustellen und automatisch in Abacus-Dossiers ablegen, z.B. Arbeitsvertrag
 - ❖ Flexibler Freigabeprozess für eigene Dokumente

TAXALIS

Finanzbuchhaltung

- ❖ Dynamische Anpassung der Kontoauszüge (F22) während Buchung
- ❖ Buchungstexte können auch nach Sperrung der MWSt-Perioden bearbeitet werden
- ❖ Automatisierte Verarbeitung von Belegen aus Deepbox mit DeepO

TEXT

1. Textzeile
Firma ABC, Einkauf A

2. Textzeile

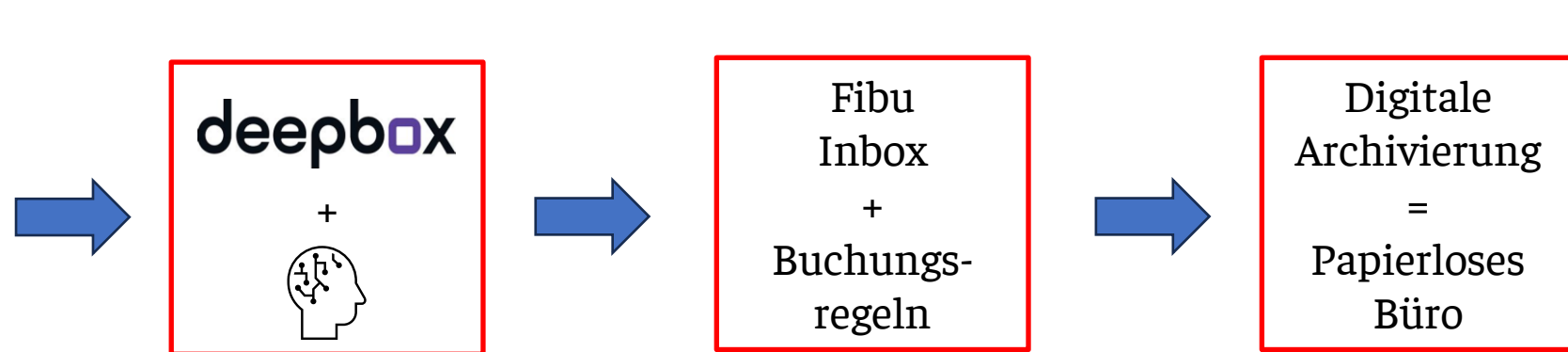
Zusatztext

DOKUMENTE

DATEINAME	GRÖSSE
+ Dokument hier ablegen	

STATUS

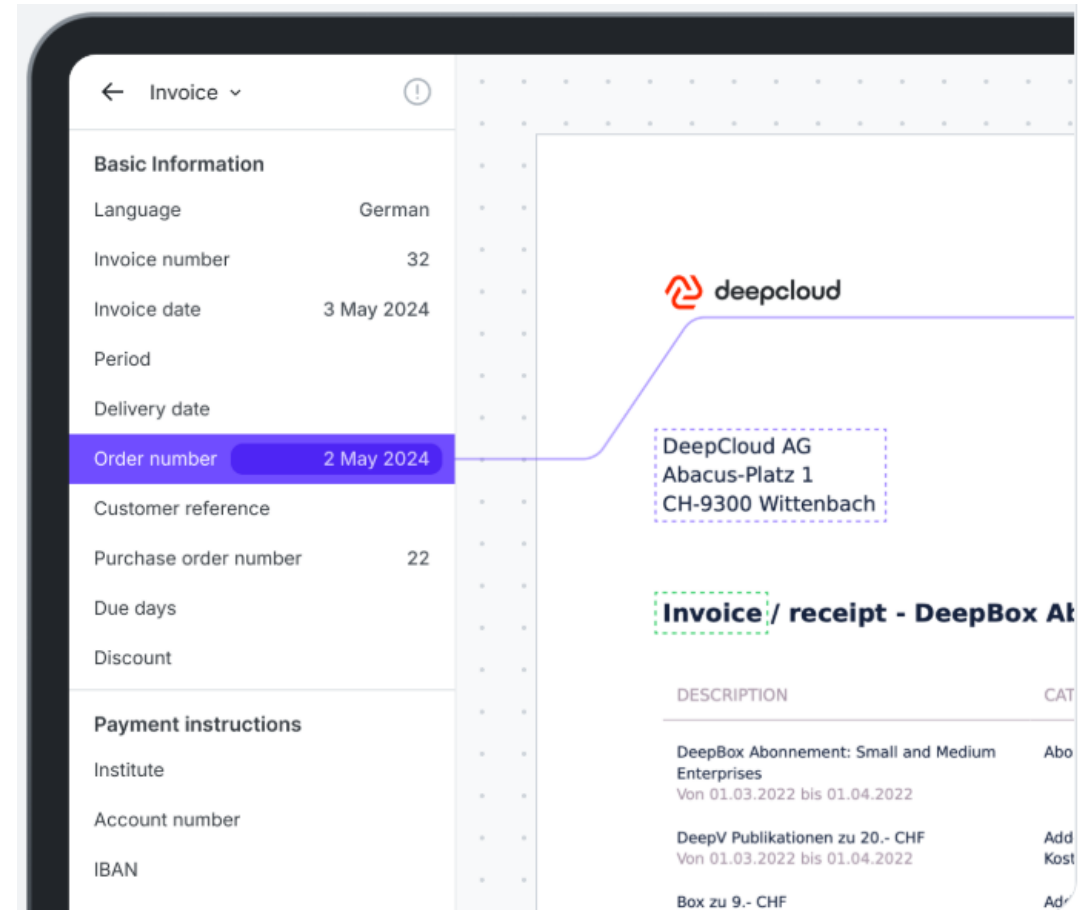
Buchungsherkunft	Finanzbuchhaltung
Korrektur möglich	Nein
MWST-Abrechnung	Geschlossen
Abgrenzung	
GB-übergreifend	
Folgebuchung	Nein
Erfasst	24.02.2023 14:34
Erfasser	
Zuletzt geändert	06.02.2025 06:51
Zuletzt geändert von	



TAXALIS

Kreditorenbuchhaltung

- ❖ Ersatz von AbaScan durch AbaScan Pro (KI)
→ Umstellung vor Sommer 2027
- ❖ Neuer Freigabeprozess (optional)
 - ❖ an Organigramm gekoppelt
 - ❖ Workflows zur Automatisierung
- ❖ Zusatzfunktionen über DeepBox
 - ❖ Email-Anbindung
 - ❖ Positionserkennung
 - ❖ Training der KI
 - ❖ Automatisierung
 - ❖ Volumenbasierte Abrechnung



TAXALIS

Debitorenbuchhaltung

- ❖ Neues Zahlungs-Programm (D211)
 - ❖ Intuitive Oberfläche
 - ❖ Filter und Sortierfunktion
 - ❖ Schnellerfassung

Zahlung erfassen

Zahlung für Beleg 8830 - Kunde DEKO AG erfassen

Offener Belegbetrag: 28'538.40 CHF / Rest-OP: 0.00 CHF

Zahlungsart *
Z. Zahlung

Zahlungsdatum *
02.09.2025

Firmenzahlstelle *
1. UBS CHF SG CHF

Zahlbetrag
CHF 28'538.40

Text

Ausgleichszahlung

Zahlungsart *
S. Skonto

Zahlbetrag
CHF 0.00

[Abbrechen](#) [Speichern](#)

211 Zahlungen buchen - ABACUS-DEMO [7777]

/ D211 Zahlungen buchen

Zahlung Fenster

Typ: Alle Belege und Zahl Nur offene Belege und Zahlungen anzeigen

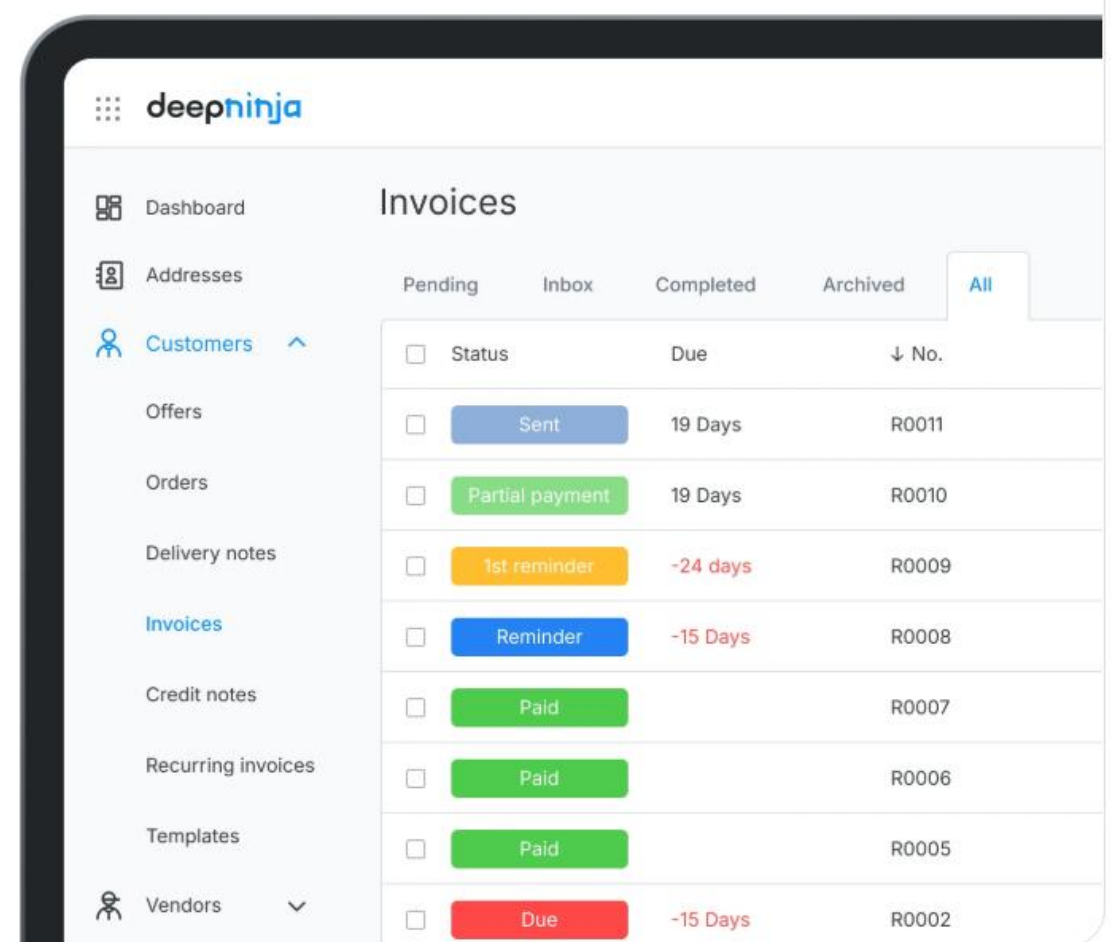
+ Suchen

Belegnum...	A..	Z...	Ku...	Kunden-Kur...	Datum	F...	Währ...	Betrag	Betrag ...	Status
8830	R	7		DEKO AG	16.01.2024		CHF	28'538.40	28'538.40	Offen
8821	R	13		DATA SUPPOR...	17.01.2024		USD	14'719.30	14'719.30	Offen
1196	R	6		SOLLBERGER ...	20.01.2024		CHF	996.25	996.25	Offen
7073	R	6		SOLLBERGER ...	24.01.2024		CHF	193.85	193.85	Offen
7076	R	6		SOLLBERGER ...	24.01.2024		CHF	10'770.00	10'770.00	Offen
7077	R	6		SOLLBERGER ...	24.01.2024		CHF	10'770.00	10'770.00	Offen
6219	R	1		STELLA AG	31.01.2024		CHF	9'090.15	9'090.15	Offen
6220	R	2		AMINA AG	31.01.2024		CHF	5'526.60	5'526.60	Offen
6221	R	2		AMINA AG	31.01.2024		CHF	4'748.30	4'748.30	Offen

TAXALIS

Debitorenbuchhaltung

- ❖ Zusatzfunktionen über DeepBox
 - ❖ Belege aus Fremdsystemen übernehmen
 - ❖ Verbuchung in Abacus automatisieren
 - ❖ Kein Aufwand für Schnittstelle
 - ❖ Volumenbasierte Abrechnung
- ❖ DeepNinja: Einfache Fakturierungslösung
 - ❖ Einfache Einrichtung und Bedienung
 - ❖ Alle Prozesse - von Offerte, Auftragsbestätigung, Rechnung bis zur Mahnung
 - ❖ Automatisierte Verbuchung in Abacus
 - ❖ [Weitere Informationen](#)



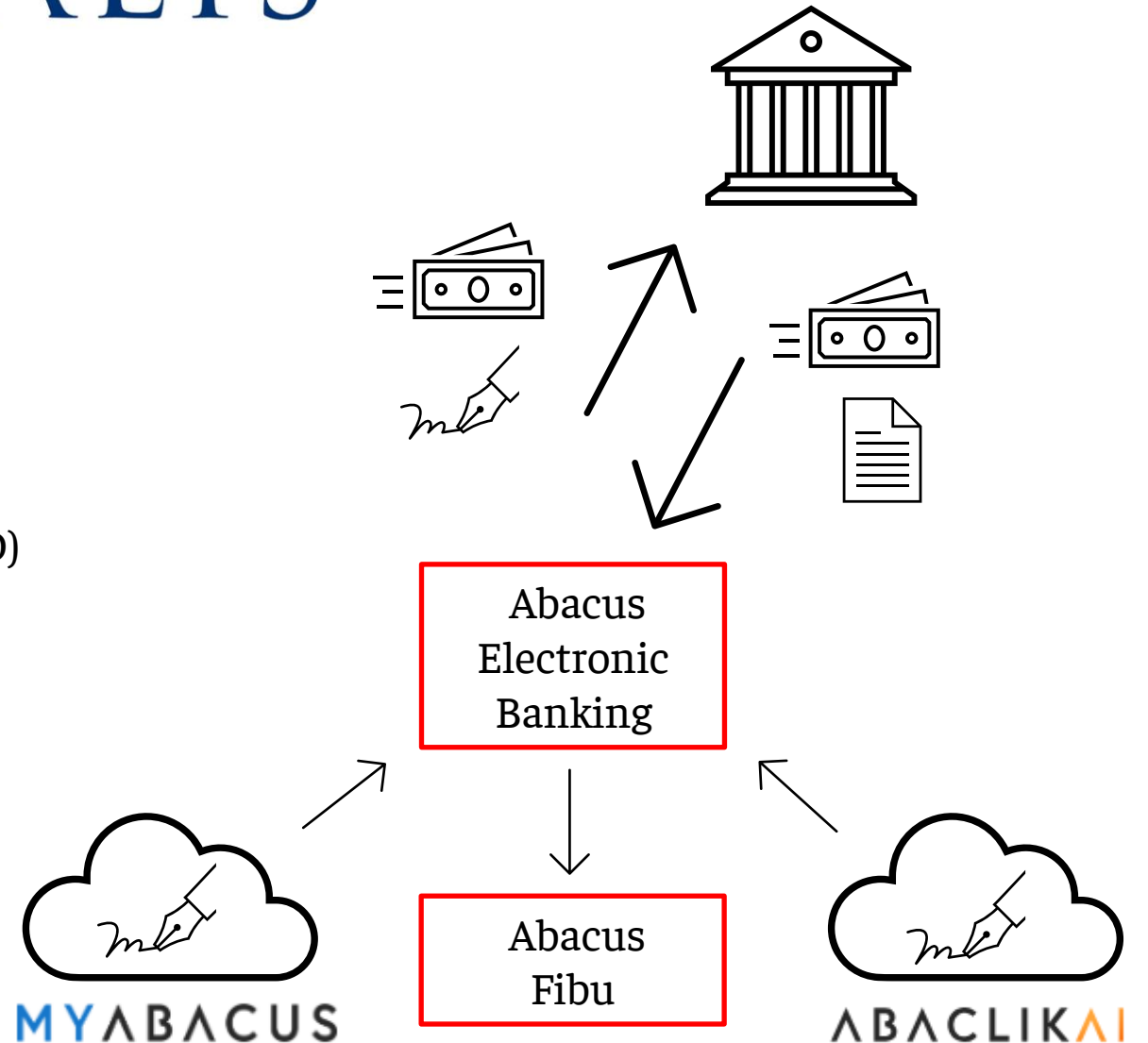
The screenshot displays the 'Invoices' section of the DeepNinja application. The interface includes a sidebar with navigation options: Dashboard, Addresses, Customers, Offers, Orders, Delivery notes, Invoices (highlighted), Credit notes, Recurring invoices, Templates, and Vendors. The main content area shows a table of invoices with columns for Status, Due, and No. The 'All' filter is selected, and the table lists several invoices with their respective statuses and due dates.

<input type="checkbox"/>	Status	Due	↓ No.
<input type="checkbox"/>	Sent	19 Days	R0011
<input type="checkbox"/>	Partial payment	19 Days	R0010
<input type="checkbox"/>	1st reminder	-24 days	R0009
<input type="checkbox"/>	Reminder	-15 Days	R0008
<input type="checkbox"/>	Paid		R0007
<input type="checkbox"/>	Paid		R0006
<input type="checkbox"/>	Paid		R0005
<input type="checkbox"/>	Due	-15 Days	R0002

TAXALIS

Electronic Banking

- ❖ Direkte Zuordnung von E-Dokumenten
- ❖ Erweiterte Funktionen für Standardregeln
- ❖ Neu auch Daueraufträge und Zahlungsvorlagen
- ❖ Erfassung von Kreditkarten-Belegen über AbaClik
- ❖ Zahlungsfreigabe erweitert
 - ❖ Neu auch in MyAbacus und AbaClik AI (DeepID)
 - ❖ Können auf Dashboard angezeigt werden
- ❖ Import und Positionserkennung von Kreditkartenabrechnungen über DeepBox



TAXALIS

Vielen Dank für Ihre Teilnahme!

